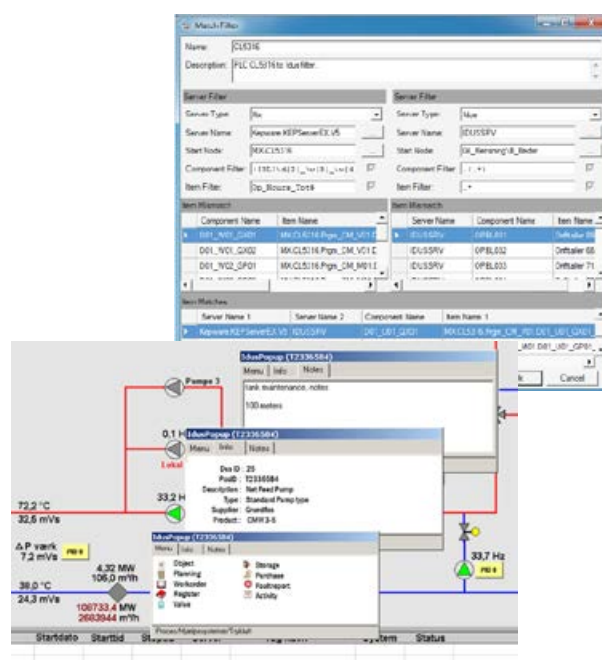
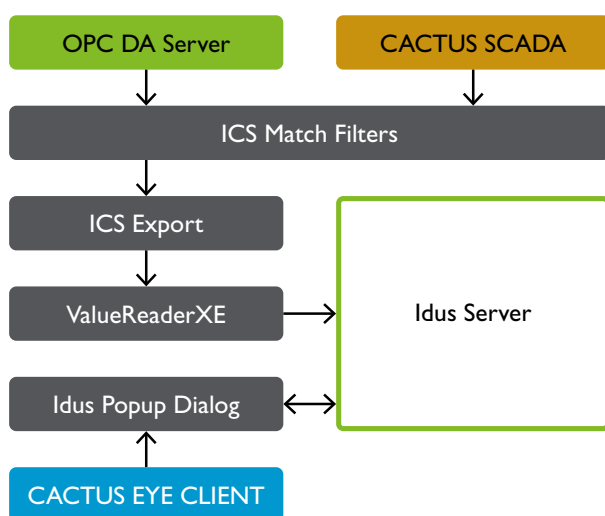


# Cactus Eyedus

Integrera Cactus Eye SCADA med underhållssystemet Idus



*VA-organisationerna står inför en rad utmaningar i fyra viktiga frågor: personal, kompetens, ekonomi och underhåll. I mindre och mellanstora kommuner är dessa frågor speciellt angelägna. Integration, snabbare och enklare tillgång till information är viktiga faktorer för att möta utmaningarna.*



Med ständigt ökade krav, men med samma resurser, blir ekvationen alltmer obalanserad. Genom att integrera underhållssystemet med ditt driftsystem skapas en homogen lösning för att styra, övervaka och effektivt underhålla VA-installationerna. Det gör att samma personalstyrka kan prestera mer.

## Ett steg före

Det är viktigt att driften ligger före med ett kostnads-effektivt underhåll. Allt för ofta tenderar brandkärsutryckningarna att ta över vardagen. Genom att integrera Idus och Cactus Eye skapas ett proaktivt system som dessutom är enkelt att använda.

## Informationen färdas genom ICS

ICS (Integrated Collection System) ger en enkel och effektiv anslutning från Cactus Eyes grafiska SCADA-miljö till motsvarande funktioner i underhållssystemet Idus.

Väsentlig underhållsinformation från Idus finns tillgänglig i SCADA-systemets grafiska gränssnitt. Du kan länka korresponderande information i Idus som till exempel objekt, arbetsorder, felanmälan och reservdelar till rätt person eller avdelning.

## Unik funktion optimerar underhåll

ICS gör det möjligt att schemalägga överföring av realtidsdata från Cactus Eye eller OPC Server till Idus, för till exempel planerat underhåll baserat på verklig drifttid, antal start/stopp, antal larm etc på ett unikt objekt.

Med denna unika funktion kan du optimera ert förebyggande underhåll och därmed kraftigt minska kostnaderna för både reservdelar och underhåll.

### Enkel integration

ICS ger en enkel integration mellan Cactus Eye och Idus: manellt eller automatiskt.

- Manuellt genom att länka varje grafiskt objekt på en bild för motsvarande Idus-objekt.
- Automatiskt med hjälp av ICS Match Filters, för att definiera förhållandet mellan de grafiska objektens animationskällor och det motsvarande Idus-objektet.

Överför värden från Cactus Eye eller OPC Server till Idus genom att definiera ICS Match Filter för manuell eller automatisk länkning av SCADA Systems taggar till Idus signaler.

### IDUS Connection Suite

Använd Cactus Eye realtidsvärden för att genomföra tillståndsbaserat förebyggande underhåll i Idus. Skapa arbetsorderna för komponenter automatiskt, genom att jämföra komponenternas nuvarande körtid med de rekommenderade serviceintervallerna, som anges av komponentleverantören.

#### Underhåll – information – budgetkontroll

Du vinner mycket på att använda Idus. Du får full kontroll över all statistik och kostnader i alla anläggningar, i vilken verksamhet som helst.

- Anläggningsinformation direkt i Cactus Eye.
- Underhållsfunktioner direkt i Cactus Eye.
- Gemensamt gränssnitt.
- Optimerat underhåll.